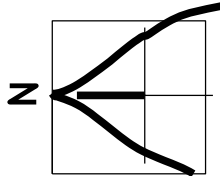
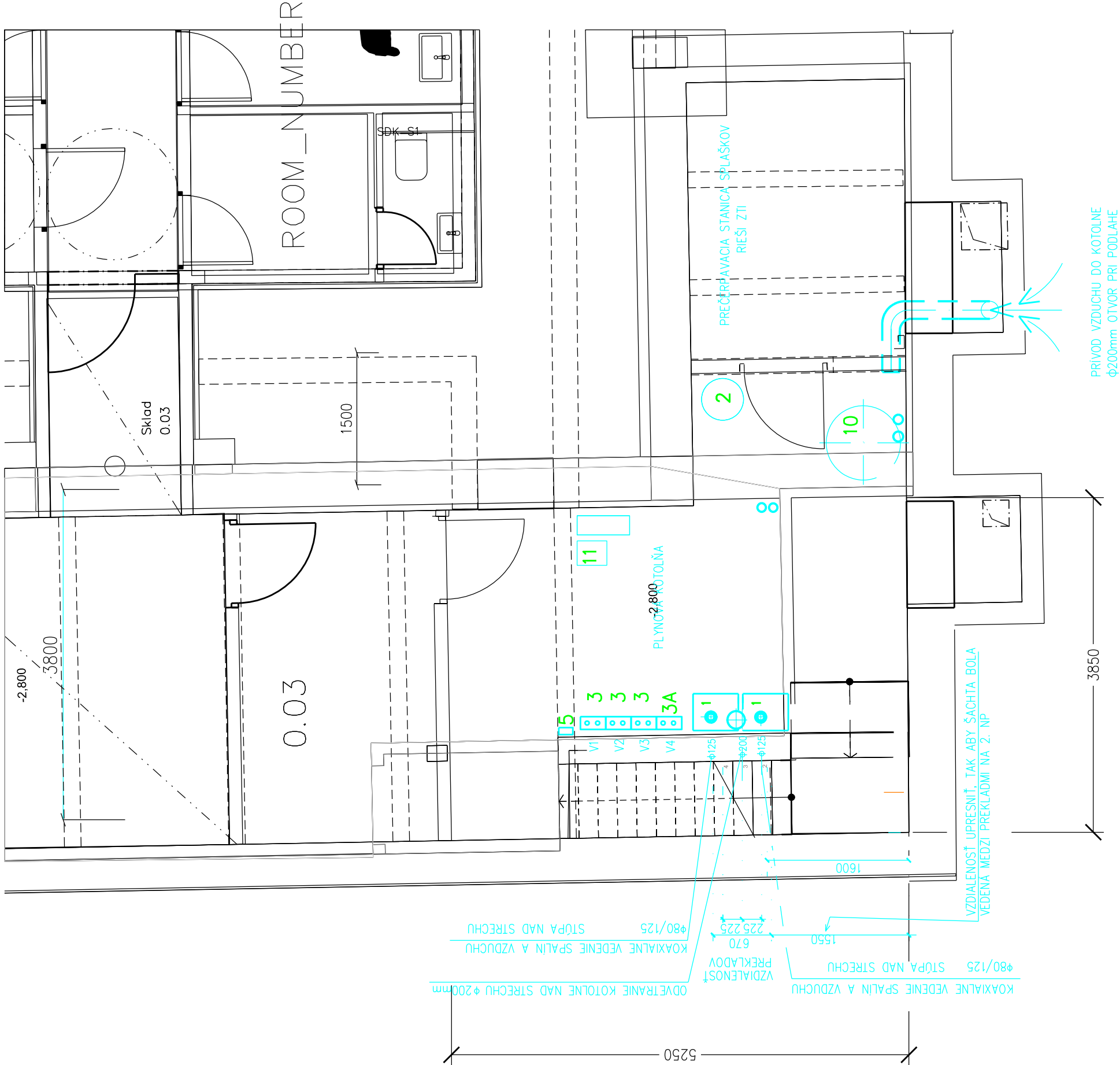


LEGENDA

- ROZVODNÉ POTRUBIE T.V. 80/60°C
- ZMENA DIMENZIE POTRUBIA
- SPÁD POTRUBIA
- POISTNÉ POTRUBIE
- TEPELNÁ IZOLÁCIA

- ZÁVESNÝ PLYNOVÝ KOTOL, TEP. VÝKON 2x35kW=70,0kW
- EXPANZNÁ NÁDOBA S MEMBRÁNOU 140 litrov
- ČERPAČIA JEDNOTKA S 3-CESTNÝM ZMIEŠ. VENTILOM A ČERP. PRE 2m, H=3-5m
- ROZVADZAC VYKUROVACÍCH OKRUHOV - 3 OKRUHY
- EXTERNÁ REGULÁCIA
- EXPANZNÁ NÁDOBA 12 LITROV S MEMBRÁNOU
- HYDRAULICKÝ VYROVNAVAČ DYNAMICKÝCH TLAKOV
- ODELOVACÍ ČLEN PRE DOPŇOVANIE VODY
- AUTOMATICKÉ DOPŇOVANIE VODY
- ZASOBNÍKOVÝ OHREVAČ 500 LITROV, 2,2m, TRVALÝ VÝKON 700 l/hod 60 °C
- CHEMICKÁ ÚPRAVA VODY - 2 m<sup>3</sup>hod.

0.02



+0,000=141,15 m n.m. BpV / súradnicový systém S-JTSK

<b>Stavba:</b>	KREATÍVNE CENTRUM NITRA-KINO PALACE			
<b>Investor:</b>	Mesto Nitra	<b>Generálny projektant:</b>	Livinark s.r.o.	
	Štefánikova trieda 60		Na hore 1724/5	
	950 06 Nitra		040 22 Košice	
	www.nitra.sk		www.livinark.sk	
	info@nitra.sk		livinark@gmail.com	
	+421 3765 02 111		+421 907 258 707	
<b>Miesto:</b>	Radlinského 108 / 9, 949 01 Nitra = 48.312177, 18.088820	<b>Dátum:</b>	október 2019	
		<b>HIP:</b>	Ing.arch. Branislav Ivan	

<b>Profesia:</b>	VYKUROVANIE			
<b>Zodp. projektant:</b>	Ing.RUDIŠIN PETER			
<b>Vypracoval:</b>	Ing.RUDIŠIN PETER			
<b>Objekt:</b>	SO 01			
<b>Obsah výkresu:</b>	Č. výkresu: D.01.4-4			